

PROJECT FINANCING PER LA MESSA A NORMA E GESTIONE DEGLI IMPIANTI DI ILLUMINAZIONE PUBBLICA



REGIONE PIEMONTE
Comune di Rivarossa
Città Metropolitana di Torino

Lavoro:

IMPIANTI DI ILLUMINAZIONE PUBBLICA PROGETTO DI FATTIBILITA'

Comune di Rivarossa
Città Metropolitana di
Torino

Soggetto Proponente: COESA S.r.l



Il Progettista:



Titolo:

Tipologico Intervento

Data di emissione

10/06/2016

Scale

— —

05				Commissa: 16009s	Elaborato n° IE-TI01	Rev. 01
04						
03						
02						
01	10/06/2016	1^ Emissione	J.A			
rev. n°	data	oggetto	disegnatore			
File n° 16009s-IE-TI01-R01		Disegno realizzato con programma Autocad, serial number : 347-41203364 Riproduzione vietata - Ogni diritto riservato.				

GENERALITA'

Il presente elaborato fornisce la tipologia di intervento da eseguire.

Le indicazioni progettuali inserite nel presente elaborato tipologico sono valide per l'intero appalto.

CALCOLI ILLUMINOTECNICI

Nell'elaborato "Elenco calcoli illuminotecnici tipologici" sono elencati tutti i calcoli illuminotecnici tipologici da redigere in fase di progettazione definitiva.

Come specificato nel Capitolato Tecnico per ogni apparecchio previsto, nell'apposita tabella da compilare, dovrà essere indicato il calcolo illuminotecnico di riferimento.

E' facoltà di ciascun concorrente aumentare il numero di calcoli illuminotecnici tipologici oltre a quelli previsti in fase di progetto preliminare e contenuti nell'elaborato sopra indicato che sono comunque TASSATIVAMENTE da presentare unitamente alla tabella dei risultati.

CALCOLI ILLUMINOTECNICI TIPOLOGICI PER APPARECCHI DA PLAFONE O PARETE PER PORTICATI E SOTTOPASSI PEDONALI

NUM.	VIA CAMPIONE	Larghezza totale carreggiata	Altezza punto luce	Interdistanza punti luce	Arretramento apparecchio (negativo se posizione fuori dalla carreggiata)	disposizione	Categoria illuminotecnica di ingresso
CL001	Via Frescot	10	6	15	0	Laterale	ME3c
CL003	Via Don Giuseppe cavoretto	8	6	25	0	Laterale	CE3
CL004	Via Lessona Michele	4	4	25	0	Laterale	S2

CALCOLI ILLUMINOTECNICI TIPOLOGICI PER APPARECCHI STRADALI

NUM.	VIA CAMPIONE	Larghezza totale carreggiata	Altezza punto luce	Interdistanza punti luce	Arretramento apparecchio (negativo se posizione fuori dalla carreggiata)	disposizione	Categoria illuminotecnica di ingresso
CS001	Via San Francesco al Campo	7	8	30	-1	laterale	ME3a
CS003	Via Vecchia	5	9	25	-3	laterale	ME3a
CS004	Via boscoverde	8	8	25	-1	laterale	ME3c
CS005	Strada antica dei passerot	7	8	35	-1	laterale	ME3c
CS007	Via Neuschaller Leopoldo	9	8	30	0	laterale	ME4b
CS008	Via vicolo benedetto pastore	4	8	40	0	laterale	ME4b
CS009	Via Lessona Michele	6	9	35	-1	laterale	ME4b
CS010	Via Martiri della Libertà	10	8	30	0	laterale	CE3

CALCOLI ILLUMINOTECNICI TIPOLOGICI PER APPARECCHI A SOSPENSIONE

NUM.	VIA CAMPIONE	Larghezza totale carreggiata	Altezza punto luce	Interdistanza punti luce	Arretramento apparecchio (negativo se posizione fuori dalla carreggiata)	disposizione	Categoria illuminotecnica di ingresso
CSP01	Via Neuschaller Leopoldo	2,5	2	30	0	Laterale	S2

Come descritto nel rapporto tecnico CIE 154:2003 il fattore di manutenzione deriva dal prodotto dei seguenti tre fattori:

KLMF: fattore che considera la riduzione del flusso luminoso emesso dalla lampada durante il normale utilizzo. Pertanto si dovrà utilizzare il valore percentuale di flusso minimo garantito dall'apparecchio al termine del suo ciclo di vita come certificato dal produttore con curva di decadimento o dato caratteristico L--; ad esempio se nel progetto definitivo verrà proposto un apparecchio illuminante con caratteristica L80 dovrà essere utilizzato un coefficiente KLMF pari a 0,8.

KLSF: fattore che considera il numero di lampade fuori servizio dopo un determinato periodo di funzionamento. Nel caso di cui trattasi si assume KLSF=1 ovvero si ipotizza che le lampade fuori servizio, vengano prontamente sostituite "su guasto" come previsto dal Capitolato Speciale di Appalto.

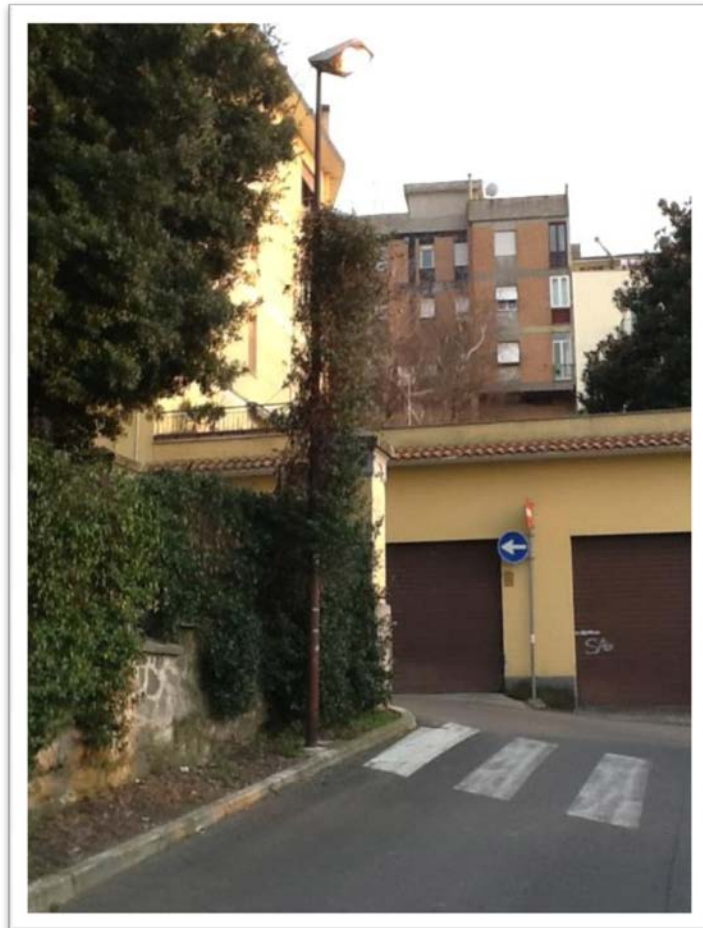
KMF: fattore che considera la riduzione del flusso luminoso emesso dall'apparecchio considerate specifiche condizioni ambientali e determinati intervalli fra due successivi interventi di manutenzione. Nel caso di cui trattasi si assume KMF =0,9 in quanto gli apparecchi illuminanti da prevedere a progetto hanno grado IP>6X e si considera un intervento con pulizia dei vetri/ottiche ogni due anni come prescritto nel Capitolato Speciale di Appalto e si considera "medio" il livello di inquinamento

Pertanto il coefficiente Km, sempre secondo la CIE 154:2003 e nelle ipotesi sopra esposte, varrebbe:

$$K_m = K_{LMF} \cdot K_{LSF} \cdot K_{MF} = 0,8 \cdot 1 \cdot 0,9 \approx 0,72$$

INTERVENTI ESEMPLIFICATIVI SUI SOSTEGNI

Seguono alcune foto che illustrano le varie tipologie di criticità relative ai sostegni presenti sul territorio Comunale e gli interventi previsti nel Capitolato Tecnico di Appalto:



Intervento necessario: verniciatura/sostituzione palo

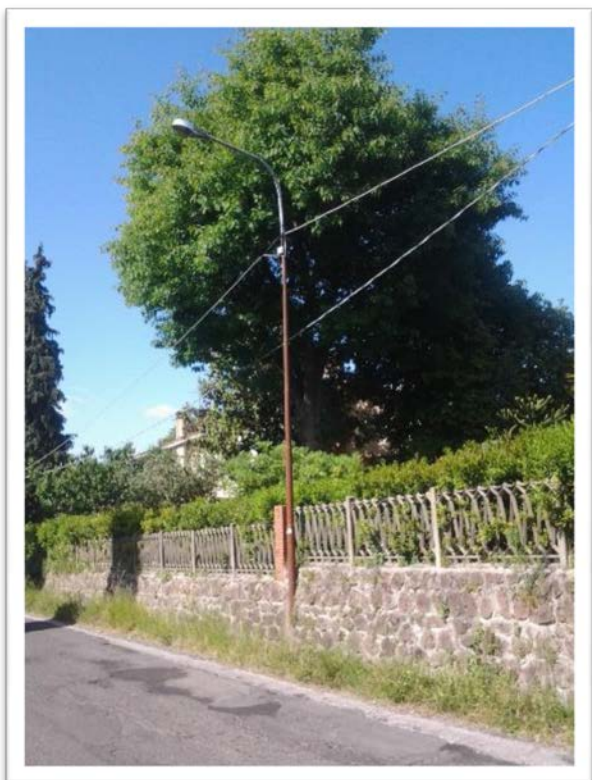


Intervento necessario: verniciatura/sostituzione palo



Intervento necessario: sistemazione morsettiera

INTERVENTI ESEMPLIFICATIVI SUGLI IMPIANTI



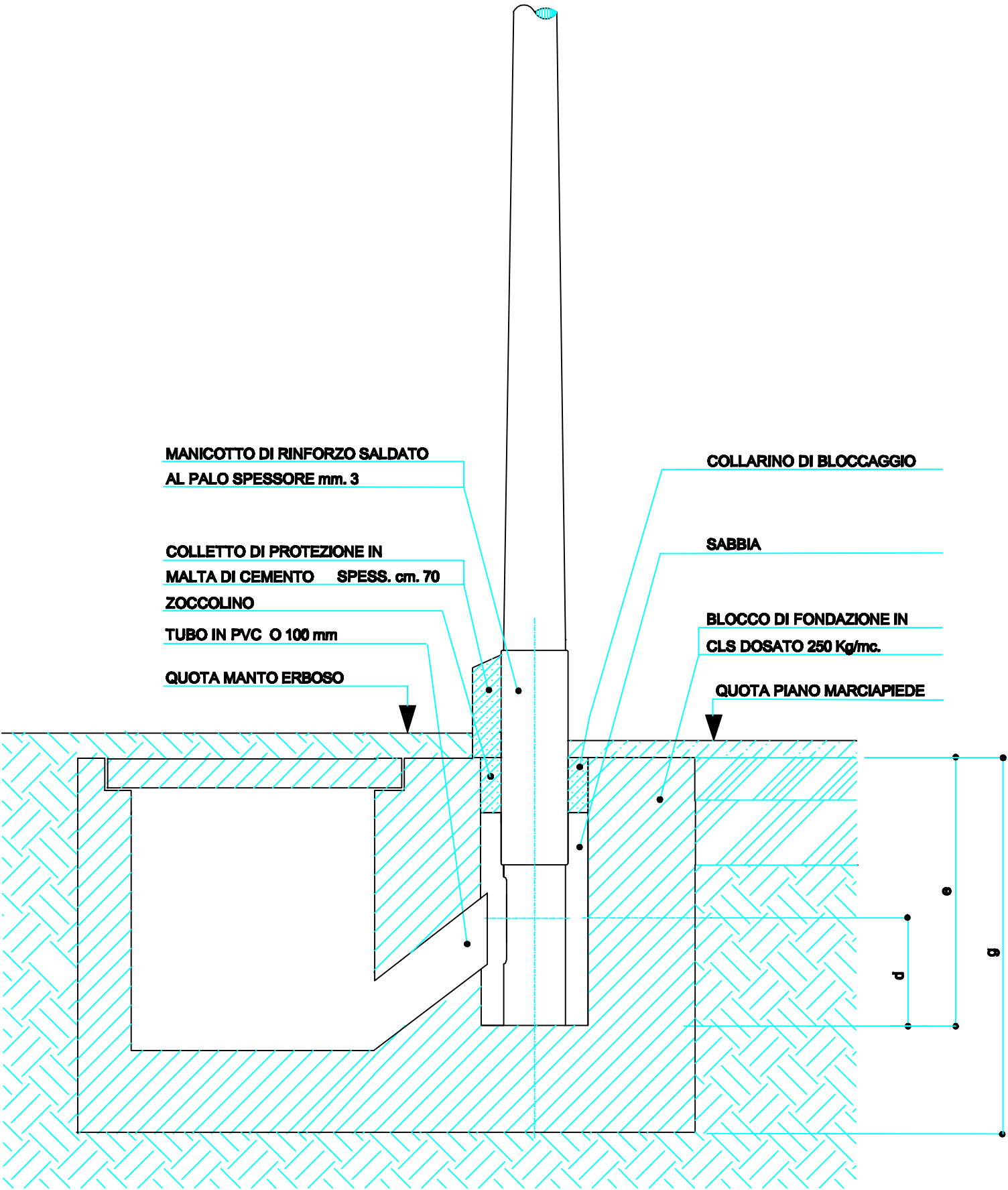
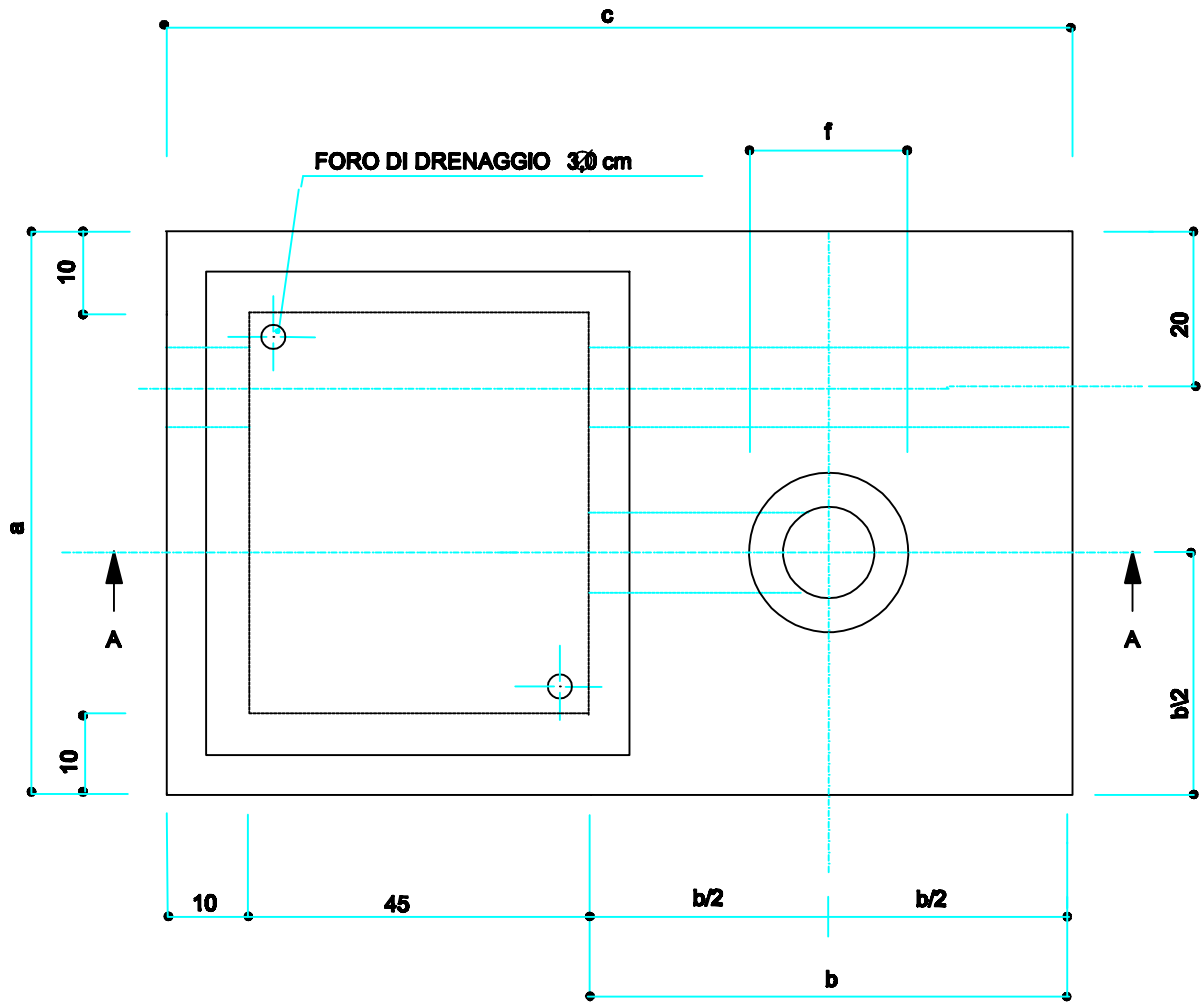
Intervento necessario: rifacimento impianto

DISEGNI TIPOLOGICI DI REALIZZAZIONE DEGLI INTERVENTI

BLOCCO DI FONDAZIONE SEMPLICE PER PALO E POZZETTO SOTTERRANEO. TIPO NON CARRABILE - DISPOSIZIONE LONGITUDINALE

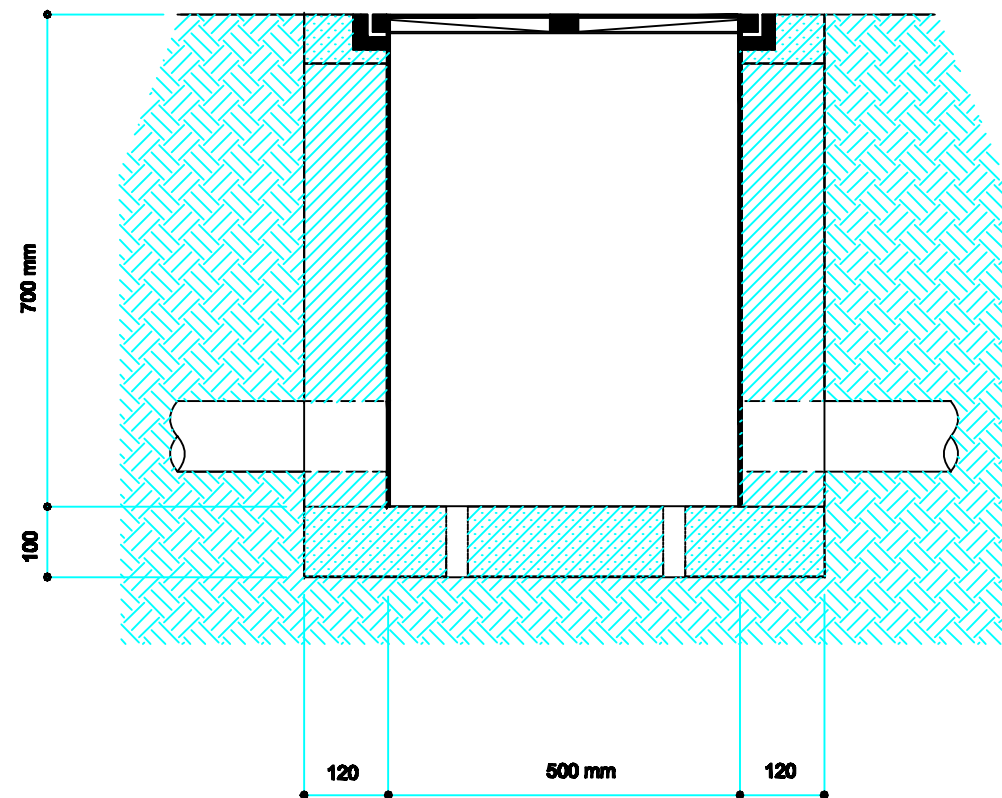
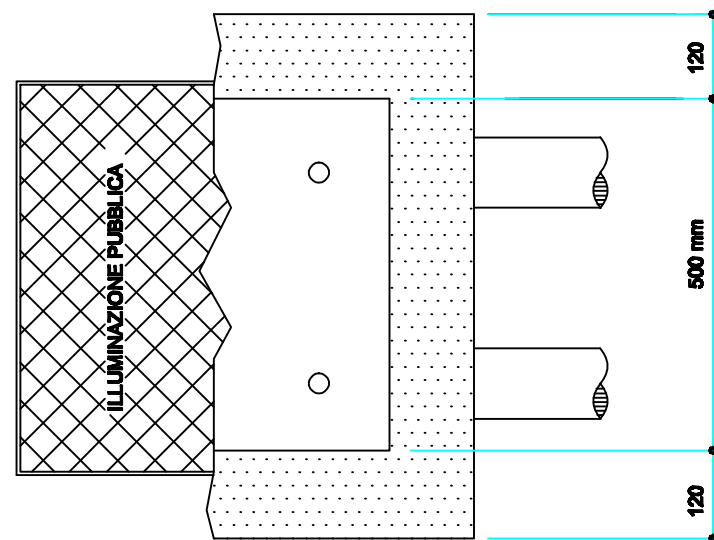
QUOTE	ALTEZZA F.T. DEL PALO (m)					
(mm)	5,00	7,00	8,50	9,00	10,00	11,50

a	700	800	900	1000	1000	1100
b	600	600	900	900	1000	1100
c	1150	1150	1450	1450	1550	1650
d	200	200	400	500	500	500
e	500	600	800	1000	1000	1000
f	200	200	250	250	250	300
g	700	800	1000	1200	1200	1200



SEZIONE A-A

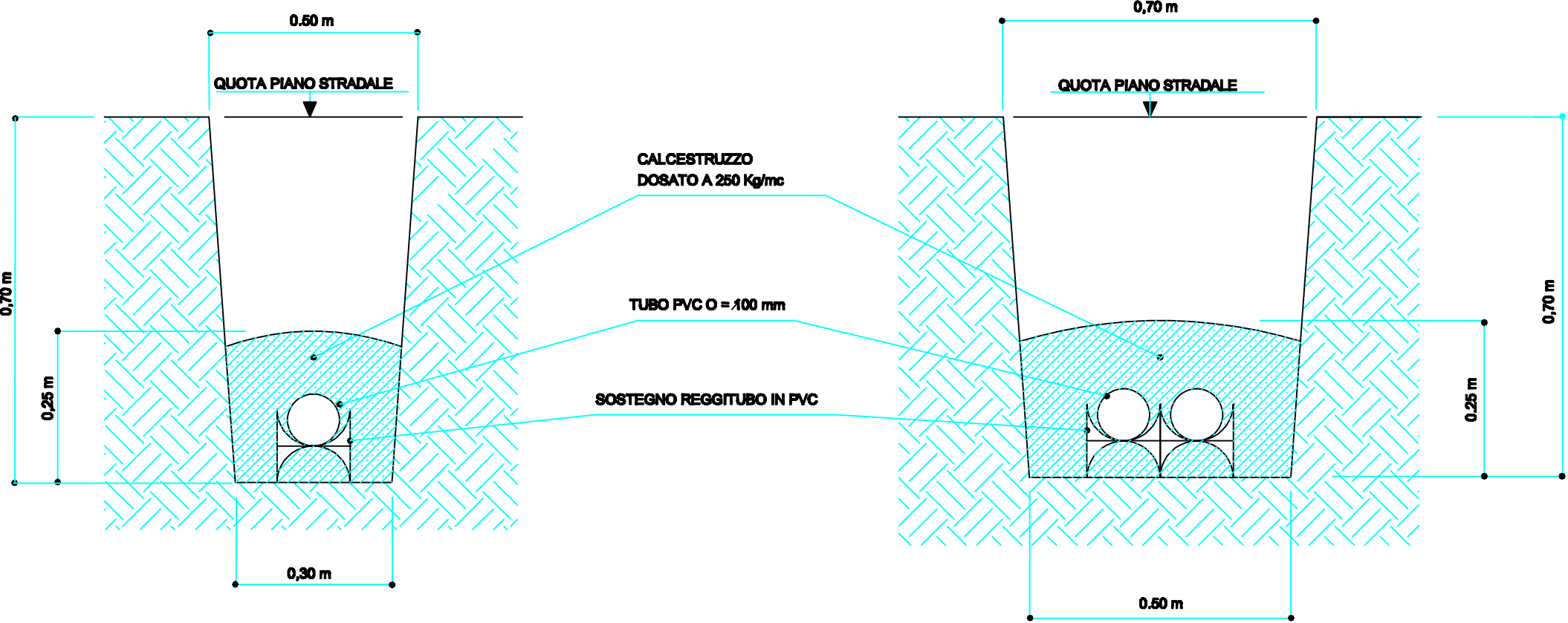
POZZETTO CARRABILE



NOTE DI PROGETTO

- TUBAZIONI IN P.V.C. PESANTE 100 \varnothing mm
- PARETI IN MURATURA DI MATTONI PIENI cm 12 O IN GETTO DI CALCESTRUZZO cm 15
- BASE IN CALCESTRUZZO DOSATO A 200 Kg/mc SPESSORE cm 10
- CHIUSURO IN GHISA PER TRANSITO INCONTROLLATO, CON LUCE NETTA DI cm 50x50-PESO Kg 85 CIRCA- TELAIO FISSATO CON MALTA ALLE PARETI
- n° 4 FORI DI DRENAGGIO 30 \varnothing mm SUL FONDO DEL POZZETTO

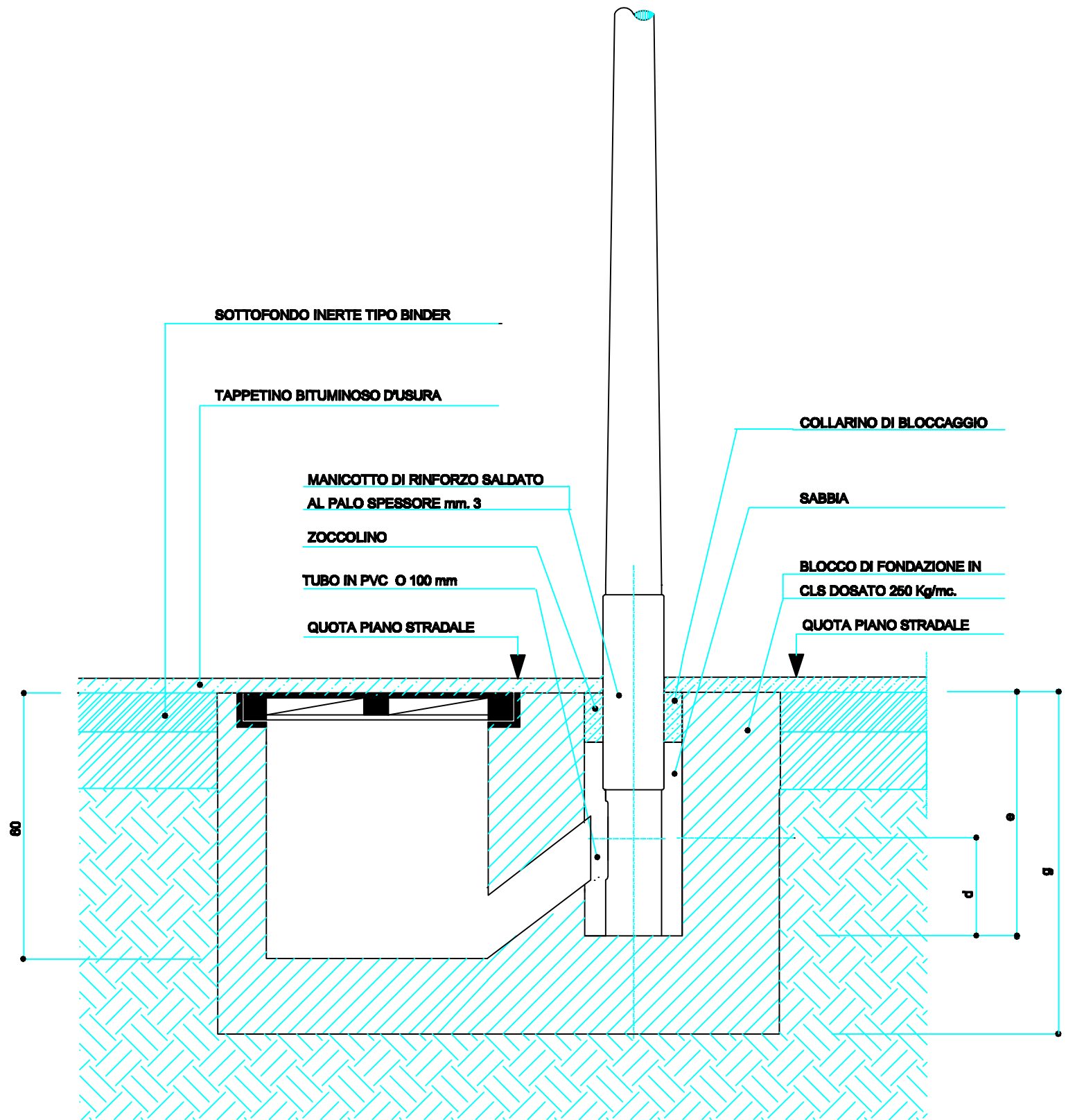
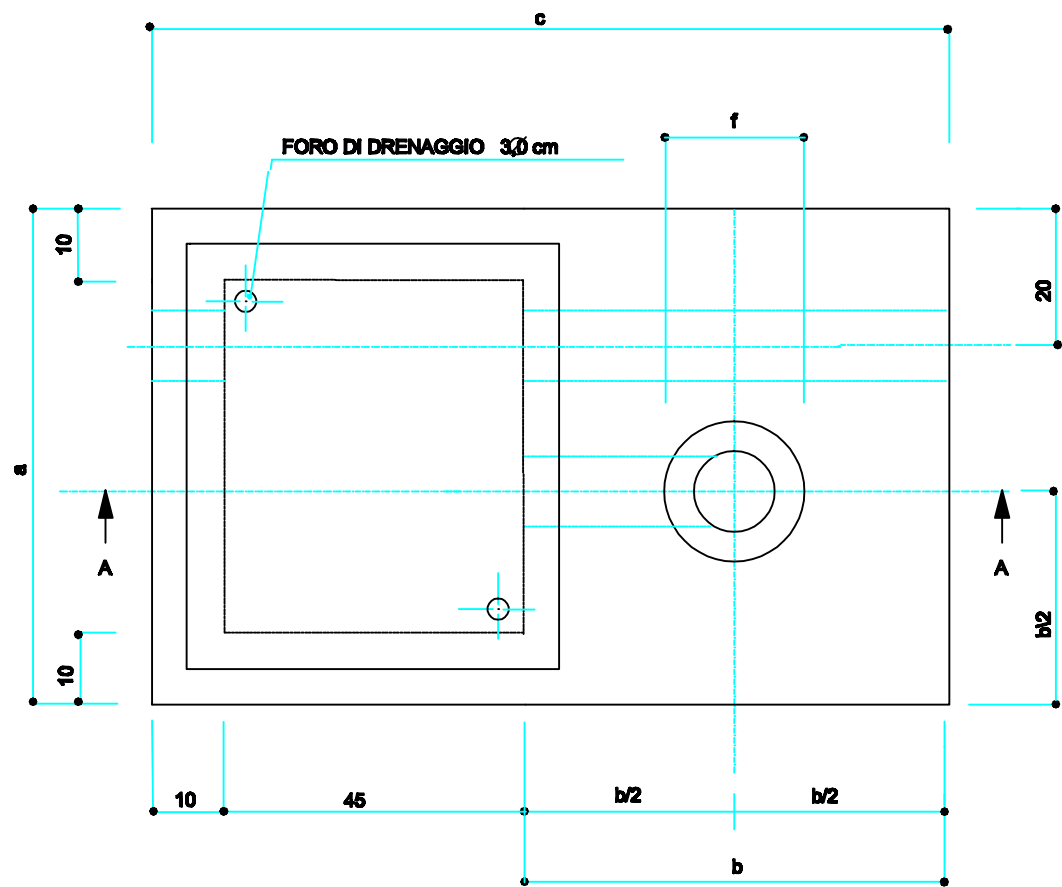
CAVIDOTTI A 1 O 2 TUBI CORRENTI



BLOCCO DI FONDAZIONE SEMPLICE PER PALO E POZZETTO
SOTTERRANEO. TIPO CARRABILE - DISPOSIZIONE LONGITUDINALE

QUOTE	ALTEZZA F.T. DEL PALO (m)					
(mm)	5,00	7,00	8,50	9,00	10,00	11,50

a		800	900	1000	1000	1100
b	600	600	900	900	1000	1100
c	1150	1150	1450	1450	1550	1650
d	200	200	400	500	500	500
e	500	600	800	1000	1000	1000
f	200	200	250	250	250	300
g	700	800	1000	1200	1200	1200



SEZIONE A-A

BLOCCO DI FONDAZIONE SEMPLICE PER PALO E POZZETTO SOTTERRANEO

QUOTE	ALTEZZA F.T. DEL PALO (m)					
(mm)	5,00	6,40	8,20	9,00	10,00	11,50
a	125	125	125	125	125	125
b	600	600	900	900	1000	1100
c	600	600	500	500	500	500
d	200	200	325	325	375	400
e	65	90	90	90	90	90
f	200	200	250	250	250	300
g	700	700	700	700	700	700
h	115	180	154	172	182	197
i	600	600	600	600		
l	200	200	400	500	500	500
m	250	300	300	300	300	300
n	200	200	200	200	200	200
o	500	600	800	1000	1000	1000
p	50	50	50	50	50	50
q	600	600	600	600	600	600

